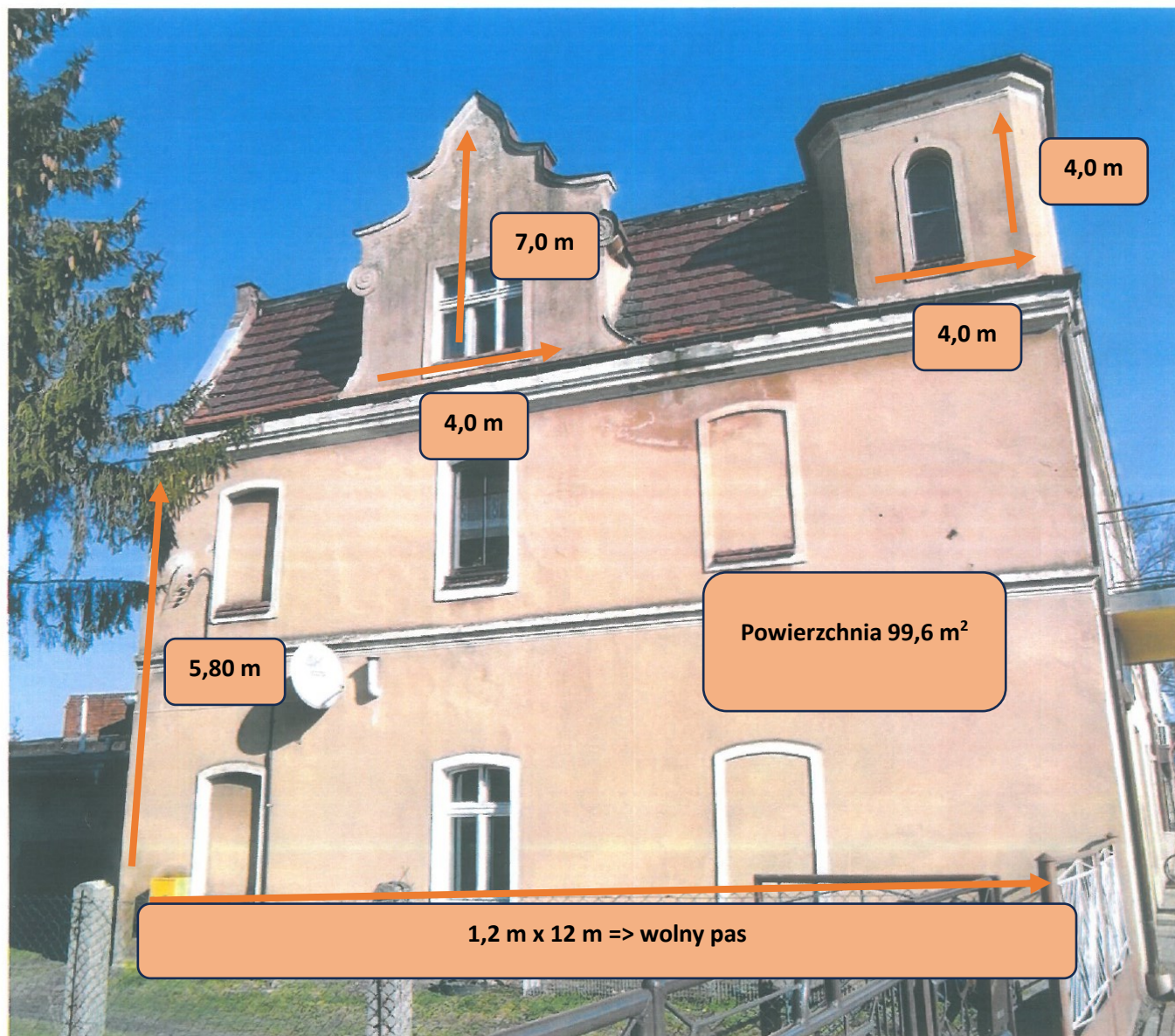




Nowy tynk na ścianie pod mural



Lokalizacja: Miasteczko Śląskie, ul. Gątczyńskiego 28



Lokalizacja: Tworóg, ul. Zamkowa 35

KRUPSKI MŁYN- jakże dalej Zielona Gmina



PRZED

NAD AMFITEATREM

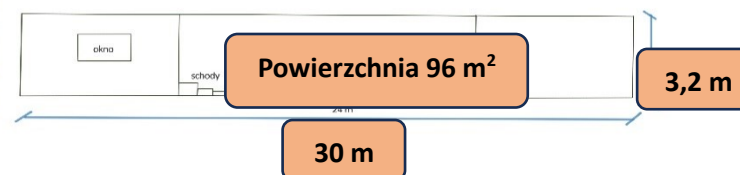
Sciana, na której miałby powstać obraz, znajduje się w centrum spotkań mieszkańców podczas większych wydarzeń gminy. Mural stanowiłby zwieńczenie amfiteatru, stałby się akcentem miejsca, którego celem jest gromadzenie się i wspólne świętowanie i przeżywanie.



Z MURALEM / wizualizacja

miejsce na wspólne wypełnienie kolorem

Chcieliśmy, aby każdy chętny mieszkaniowiec, miał swój wkład w tworzeniu muralu. Co ma dać poczucie wspólnoty. Dlatego przed oficjalnym przedstawieniem, stworzyliśmy dla nich twórczą przestrzeń, poprzez zrealizację całego obrazu i porostawienie małej części w obrębie słońca. Każdy chętny dostanie balon z farbą i będzie mógł dodać swój kolor klocka. Po tym wszystkim nastąpiłoby odsłonięcie.



Kolorowa metafora Krupskiego Młyna - głównym motywem jest rzeka- Mała Panew- która dzieli miejscowość na dwie części. Na stałe połączone ze sobą dwoma mostami- betonowym i wiszącym. Bogactwo przyrodnicze, które żyje wzdłuż koryta Małej Panew, stanowi czytelną wizytówkę "Zielonej Gminy" To jest nasze dziedzictwo, historia i przyszłość- natura- nic więcej nie stanowi o atrakcyjności turystycznej naszego regionu. Szczelnie otoczeni lasem, otuleni rzeką.

Pomnika jej nie postawimy, ale może MURAL?



Stowarzyszenie
FRYMARK
frymark@frymark.com.pl



ul. Mickiewicza 3/1
42-693 Krupski Młyn
790-615-691

Lokalizacja: Krupski Młyn, ul. Główna 2